



556

**AVL**  
P R O J E K T

tel/fax: +381 21 553 839

Rumenački put 28

[www.avlprojekt.rs](http://www.avlprojekt.rs)  
[info@avlprojekt.rs](mailto:info@avlprojekt.rs)

## Luminex Newtwork Intelligence – profesionalna audio, video i rasvetna mrežna rešenja



Luminex Network Intelligence je belgijski proizvođač opreme za distribuciju podataka u domenu profesionalne rasvete, ozvučenja i videa prevashodno namenjene industriji zabave. Luminex tehnologija veoma je jednostavna za implementaciju, što video i audio inženjerima i dizajnerima svetla omogućava da izrađuju kompletne sisteme za distribuciju podataka za bilo koji objekat ili događaj bez obzira na veličinu.

Luminex proizvodi olakšavaju rad profesionalaca u AVL industriji, te su zbog toga širom sveta prepoznati kao izuzetno pouzdani, intuitivni i jednostavni za korišćenje. Osim toga, ne zahtevaju bilo kakvo IT predznanje da bi se njima upravljalo. Bogat asortiman Luminex proizvoda obuhvata kompletnu liniju mrežnih svičeva, kao i DMX konvertera, nodova i splitera.

### GigaCore Ethernet svičevi

GigaCore Ethernet *switch*-evi namenjeni su brzom postavljanju pouzdane profesionalne audio-video mreže. Poseduju prekonfigurisane grupe (WLAN) za većinu AV protokola. Uz intuitivni web interfejs mreža se postavlja brzo i lako, dok se pomoću optičkog kabela rešava problem velike udaljenosti. Protokoli osvetljenja, zvuka i videa mogu biti dodeljeni različitim grupama boja i poslati preko iste mreže, a



556

**AVL**  
P R O J E K T

tel/fax: +381 21 553 839

Rumenački put 28

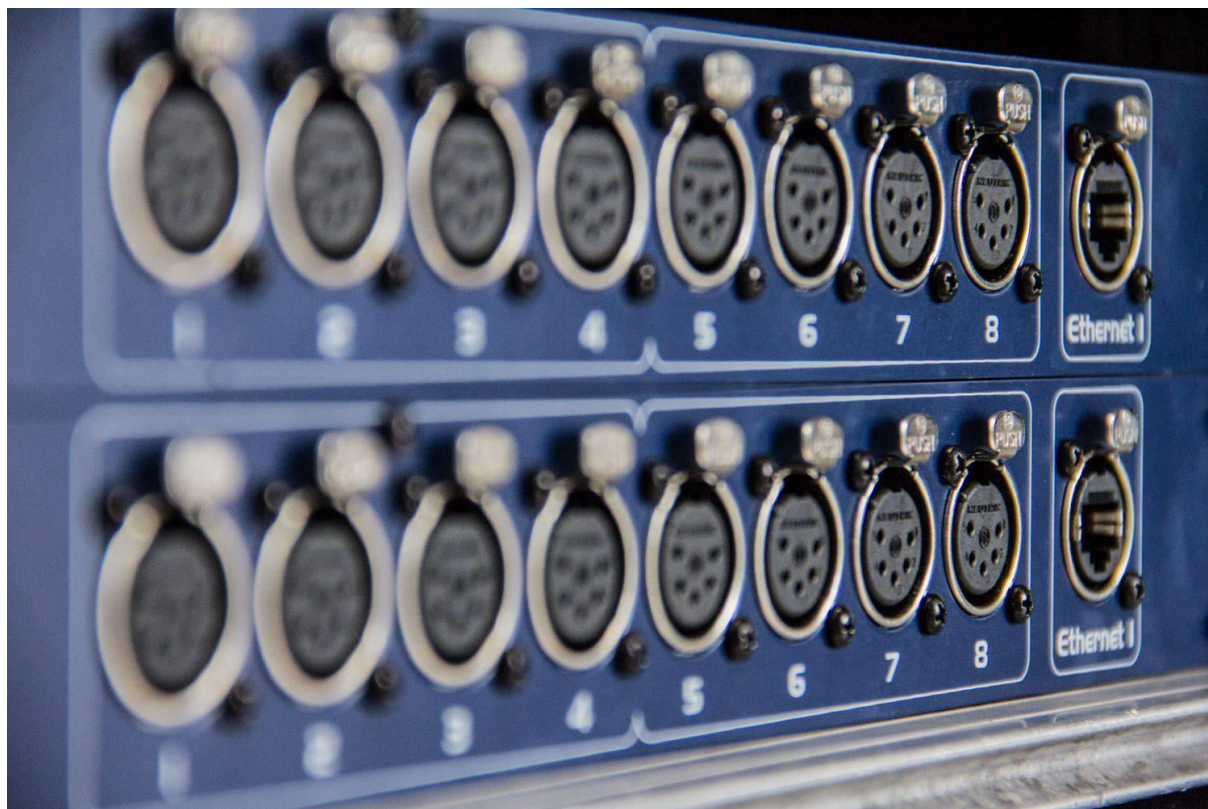
[www.avlprojekt.rs](http://www.avlprojekt.rs)  
[info@avlprojekt.rs](mailto:info@avlprojekt.rs)

GigaCore svičevi osiguravaju da svaki uređaj primi pravi signal (ArtNet, sACN, MANet, Dante™, RAVENNA/AES67, Q-LAN, PTPv2 IEEE1588-2008 i dr.).

Ovi svičevi opremljeni su tihim ventilatorom i dizajnirani za upotrebu u svakom AV okruženju. Poseduju robusno metalno kućište i ojačane Ethercon konektore koji ih čine odličnim izborom za turneje i produkcije, kao i opcioni (ili ugrađeni) PoE+ kako bi napajali druge uređaje u mreži. Dovoljno ih je samo povezati preko Ethernet-a i nema potrebe za brigom oko kablova za napajanje.

Osim toga, RLinkX Luminex protokol redundancije omogućava bezbedan sistem za oporavak u slučaju neuspelog linka. Signal će se prebaciti na redundantni link u roku od nekoliko milisekundi, a da korisnik to ni ne oseti.

Luminex asortiman svičeva obuhvata: [GigaCore 10](#), [GigaCore 12](#), [GigaCore 14R](#), [GigaCore 16Xt](#), [GigaCore 16RFO](#), [GigaCore 26i](#) i [GigaCore 30i](#).



## Luminex LumiNode

**Luminex LumiNode serija nodova** sa inovativnim interfejsom efikasno obrađuje trenutne i spoznaje buduće protokole, te se lako prilagođava bilo kojoj mrežnoj infrastrukturi. Sa LumiNode-om dobija se do 16 procesorskih jedinica i do 12 DMX portova. Uz široku Luminex paletu nodova korisnicima su na raspolaganju sledeći uređaji: [LumiNode 1](#), [LumiNode 2](#), [LumiNode 4](#), [LumiNode 4 DIN](#), [LumiNode 4 Wall](#), [LumiNode 12](#) i [LumiNode 12 RJ45](#).

AVL Projekt uspešno saraduje sa brojnim brendovima iz oblasti profesionalnih audio i rasvetnih rešenja, kao i video projekcione i LED opreme, najraznovrsnijih sistema binskih konstrukcija i trussing sistema, uključujući i konzumnu HiFi audio opremu. Sa vama smo od trenutka izrade idejnog rešenja, rasvetnog i video dizajna, akustičkih proračuna pa sve do realizacije kompletnog projekta, uključujući i puštanje sistema u rad, obuku korisnika i kompletnu postprodajnu podršku. Za više informacija, posetite našu web stranicu: [www.avlprojekt.rs](http://www.avlprojekt.rs)



556

**AVL**  
P R O J E K T

tel/fax: +381 21 553 839

Rumenački put 28

[www.avlprojekt.rs](http://www.avlprojekt.rs)  
[info@avlprojekt.rs](mailto:info@avlprojekt.rs)

## Luminex LumiSplit

**Luminex LumiSplit spliteri** obezbeđuju potpunu udobnost upravljanja *remote* uređajima. Konfigurabilni su putem RDM-a, ali takođe nude i filtriranje RDM-a kako bi se sprečili problemi sa rasvetom koja ne podržava RDM funkciju. LumiSplit serija splitera poseduje unapređene RDM funkcije što omogućava korisnicima da otkriju, upravljaju i podešavaju svaki uređaj direktno sa bilo kojeg RDM kontrolera. LumiSplit se takođe odlikuje punom optičkom i galvanskom izolacijom, što štiti sistem od visokog napona. Ukoliko se to dogodi oštećen će biti samo određeni port, dok će uređaj nastaviti sa radom tokom važnog događaja pružajući mogućnost naknadnog saniranja kvara. Svi Luminex spliteri poseduju robusno metalno kućište i otporne konektore koji ih čine idealnim za turneje, događaje i predstave. Na raspolaganju su dva splitera – [LumiSplit 2.10](#) i [LumiSplit 1.6](#).

## Intuitivni Araneo softver – planirajte i vizualizujte svoju AV mrežu s poverenjem

[Araneo softver](#) predstavlja alat za planiranje, konfigurisanje i nadgledanje mreže u realnom vremenu koji pruža potpuni grafički pregled Luminex mreže.

**Projektni mod i offline konfiguracija softvera** omogućavaju korisnicima kreiranje i planiranje topologije mreže, uvezivanje GigaCore svičeva i perifernih uređaja, kreiranje podešavanja konfiguracije svičeva za čitav sistem unapred, intuitivnu dodelu grupa (WLANS) i konfiguraciju podešavanja porta, čuvanje projekta za kasniju upotrebu i sl.

**Online mod softvera** omogućava korisnicima da vizualizuju kretanje podataka, vode evidenciju aktivnosti i upozorenja, omogućava prikaz najvišeg nivoa svake veze i njenog trenutnog stanja, kao i fizičke prekide i potencijalne probleme pre njihove eskalacije i sl.

**Araneo** u potpunosti štedi vreme, smanjuje rizike i omogućava proaktivno rešavanje problema.

AVL Projekt je ekskluzivni zastupnik kompanije Luminex Network Intelligence. Ukoliko ste zainteresovani da saznate više o širokoj paleti Luminex proizvoda pozovite nas na 021/4720-556 ili nam pišite na e-mail adresu [nemanja.palalic@avlprojekt.rs](mailto:nemanja.palalic@avlprojekt.rs).

Foto: Luminex Network Intelligence/Facebook